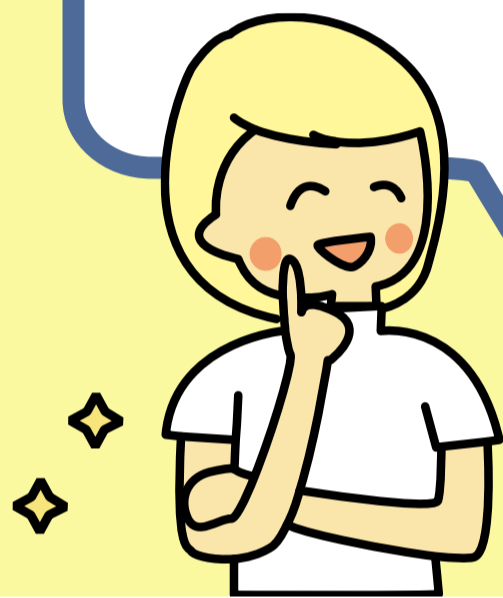
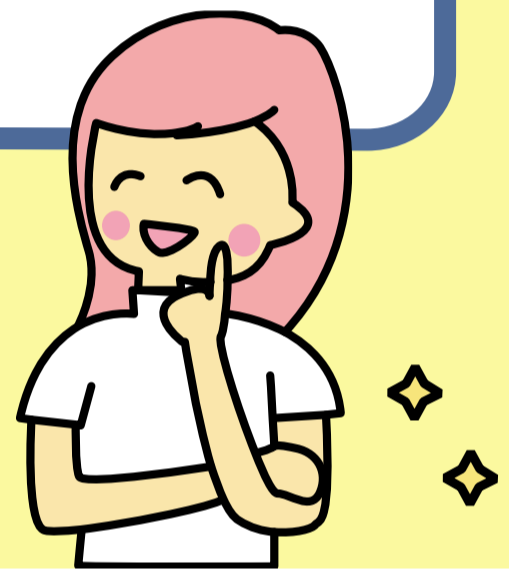


リング pessary 自己着脱指導外来



パッサリーを
自分で管理して
快適な生活を
送みましょう



リングパッサリー自己着脱指導ってなに？

膣から骨盤内の臓器がはみ出してくることを「骨盤臓器脱」といいます。骨盤臓器脱の治療は様々です。

軽症の場合は、リングパッサリーという装具を膣内に入れて、出てきた臓器をおさめることができます。ただ、入れたままにしておくと、膣の中が荒れて出血・おりものの悪臭・感染が起こりやすいため、入れない時間も作ることが大切です。当院では、自分で出し入れする指導を行っています。

- 専門看護師が個別で指導するので安心！
- 費用:リングパッサリー代込みで 11,000 円(自費診療)
- 指導日時:平日日中で時間は要相談(指導は 30~45 分程度)

おぐら産科婦人科クリニック

TEL 058-295-1155